

Jak implementovat službu
ShopDeliveryService



OBSAH

Služba PSD ve zkratce.....	0
Vlastní řešení.....	2
Využití GLS mapy s ParcelShopy.....	3
1. Předání odkazem	6
2. Vložení přes iframe	6
objekt parcelshop.....	6
pole opentime	7
objekt detail	7
Jak službu přenést do našich systému	8
1. XML soubor.....	8
2. Import do GLS Online/MyGLS/Connect přes CSV soubor.....	8
3. Použití v API	8
4. import do e-balíku	8
Příklady implementace.....	9
vložení mapy na stránku pomocí iframe	9
získání ifnormace o parcelshopu před odkaz	9

SLUŽBA PSD VE ZKRATCE

Pomocí této služby lze zaslat balík přímo na některé odběrné místo (ParcelShop), kdekoliv v České republice (potažmo i na Slovensku, Chorvatsku, Maďarsku, Slovinsku a Rumunsku) a tak se ještě více přiblížit potřebám a možnostem Vašich zákazníků. Pro úspěšnou implementaci této služby je nutné znát unikátní označení (ID) vybraného ParcelShopu. Toto číslo pak zašlete jako parametr dané služby způsobem, kterým s námi běžně komunikujete. K získání takového čísla je možné postupovat několika způsoby.

V případě, že používáte vlastní systém pro tisk štítků, tak je nutné uvádět místo skutečné adresy příjemce, adresu ParcelShopu. Jméno skutečného příjemce se uvádí pouze jako kontaktní osoba.

Protože informace na štítku a v datech musí být vždy shodné, adresa ParcelShopu je uvedena jak v datech, tak na štítku.

VLASTNÍ ŘEŠENÍ

Informace o všech odběrných místech si můžete stáhnout v XML souboru a vytvořit si tak své vlastní řešení. Z odkazu níže, je možné každý den aktualizovat seznam našich partnerů – z důvodu ochrany serveru před přetížením je možné tuto aktualizaci provést pouze jednou za den.

<https://datarequester.gls-hungary.com/glsconnect/getDropoffPoints.php?ctrancode=CZ&updated=2015-04-01T12:00:00>

Seznam ParcelShopů je dostupný pro následující státy: CZ, SK, HU, SI, RO, HR a můžete je získat, pokud tyto zkratky států dosadíte do proměnné „ctrancode“.

Za proměnnou „updated“ dosazujte datum a čas poslední aktualizace, který je uvedený v XML souboru. Tento údaj zadávejte ve formátu:

YYYY-mm-ddTHH:ii:ss

kde:

- YYYY – rok
- mm – měsíc ve dvoumístném tvaru (09, 10, ...)
- dd – den ve dvoumístném tvaru
- T – pevný znak, nic nedosazovat
- HH – hodiny (ve 24hodinovém formátu)
- ii – minuty ve dvoumístném tvaru
- ss – sekundy ve dvoumístném tvaru

VYUŽITÍ GLS MAPY S PARCELSHOPY

Mapu naleznete na:

<https://ps-maps.gls-czech.cz>

možný alias:

<https://maps.gls-czech.cz>

<https://mapa.gls-czech.cz>

Do URL je možné přidávat další proměnné, které ovlivňují vzhled mapy, nebo její chování. Níže najdete jejich výčet včetně detailního popisu.

VÝCHOZÍ POZICE NA MAPĚ

Proměnná: p

Ukázka URL: <https://ps-maps.gls-czech.cz?p=průmyslová,jihlava>

Výchozí hodnota: *poloha předána prohlížečem / proměnná ctrcode / Česká republika*

Proměnná „p“ při inicializaci mapy vyhledá zadanou adresu a přiblíží tak, aby na mapě bylo vidět nejméně čtyři nejbližší ParcelShopy. Takto ostatně funguje vyhledávání přes text box přímo na stránce. Pokud uživatel dá stránce dodatečná oprávnění a prohlížeči se podaří zjistit pozici uživatele, tak ji automaticky nastaví jako výchozí hodnotu. Pokud je nastavena proměnná „p“ je automatické zjištění polohy ignorováno a bude zobrazena zadaná poloha v proměnné „p“.

VOLBA ZEMĚ PRO PARCELSHOPY

Proměnná: ctrcode

Ukázka URL: <https://ps-maps.gls-czech.cz?ctrcode=SK>

Výchozí hodnota: CZ

Takto lze na mapě zobrazit ParcelShopy dané země. Není možné zobrazit více zemí současně. Dostupné hodnoty jsou: CZ, SK, SI, HU, HR, RO.

VOLBA JAZYKA

Proměnná: lng

Ukázka URL: <https://ps-maps.gls-czech.cz?lng=en>

Výchozí hodnota: *výchozí jazyk země zvolené v proměnné ctrcode*

Jazyk na mapě lze upravit právě touto proměnnou. Defaultně je nastavený jazyk zvolené země. Připomínáme, že defaultní země je CZ.

Dostupné hodnoty jsou: en, cs, sk

ZOBRAZENÍ PARCELSHOPU

Proměnná: sid

Ukázka URL: <https://ps-maps.gls-czech.cz?sid=58601-HERKLOVAHE>

Výchozí hodnota: null

Přes proměnnou „sid“ můžete rovnou při inicializaci mapy zobrazit detail zvoleného ParcelShopu. Jako hodnotu této proměnné se předává ID ParcelShopu, který se má zobrazit na mapě okamžitě po její inicializaci. Pokud je proměnná „sid“ nastavena, jsou ignorovány ostatní určení polohy (pozice z prohlížeče nebo přes proměnnou „p“).

TLAČÍTKO PRO ZVOLENÍ PARCELSHOPU

Proměnná: find

Ukázka URL: <https://ps-maps.gls-czech.cz?find=1>

Výchozí hodnota: 0

Pokud proměnné „find“ přiřadíte hodnotu 1, bude se v okně s detailem ParcelShopu zobrazovat tlačítko pro výběr. Toto je nutné, pokud používáte metodu výběru ParcelShopu přes odkaz (viz níže).

ZÁHLAVÍ STRÁNKY S MAPOU

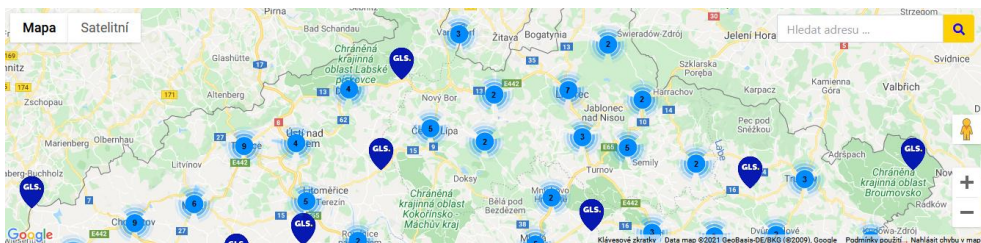
Proměnná: header

Ukázka URL: <https://ps-maps.gls-czech.cz?header=1>

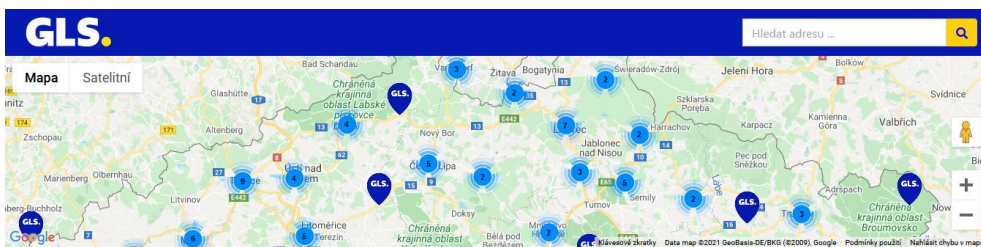
Výchozí hodnota: 1

Proměnná „header“ umožní zvolit, jak bude vypadat záhlaví stránky. Může nabývat hodnot:

- 0 – minimální zobrazení, vyhledávací pole se zobrazuje přímo v mapě, logo není zobrazeno



- 1 – plné zobrazení včetně loga a vyhledávacího pole



ADRESA NA VRÁCENÍ VYBRANÉHO PARCELSHOPU

Proměnná: returnUrl

Ukázka URL: <https://ps-maps.gls-czech.cz?returnUrl=https://google.com>

Výchozí hodnota: null

Pokud používáte výběr ParcelShopu přes odkaz (viz níže). Můžete specifikovat adresu, kam se mají data vrátit. Pokud není tato proměnná nastavena, jsou data vrácena na stránku, ze které jste přišli. Pokud používáte předání dat odkazem, doporučujeme mít tuto hodnotu VŽDY nastavenou.

VRÁCENÍ PŘEDANÝCH HODNOT

Proměnná: encodeVar

Ukázka URL: <https://ps-maps.gls-czech.cz?encodeVar=vaSeDaTa>

Výchozí hodnota: null

Do této proměnné můžete vložit data, která budete chtít vrátit spolu s informacemi o zvoleném ParcelShopu. Je silně doporučeno používat nějaké kódování Vašich dat.

TYP DETAILU ZVOLENÉHO PARCELŠOPU

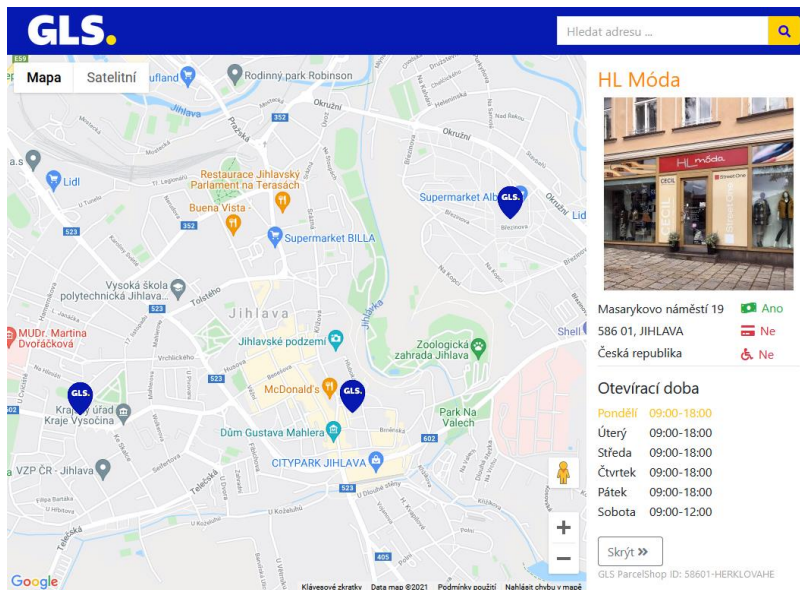
Proměnná: tdetail

Ukázka URL: <https://ps-maps.gls-czech.cz?tdetail=1>

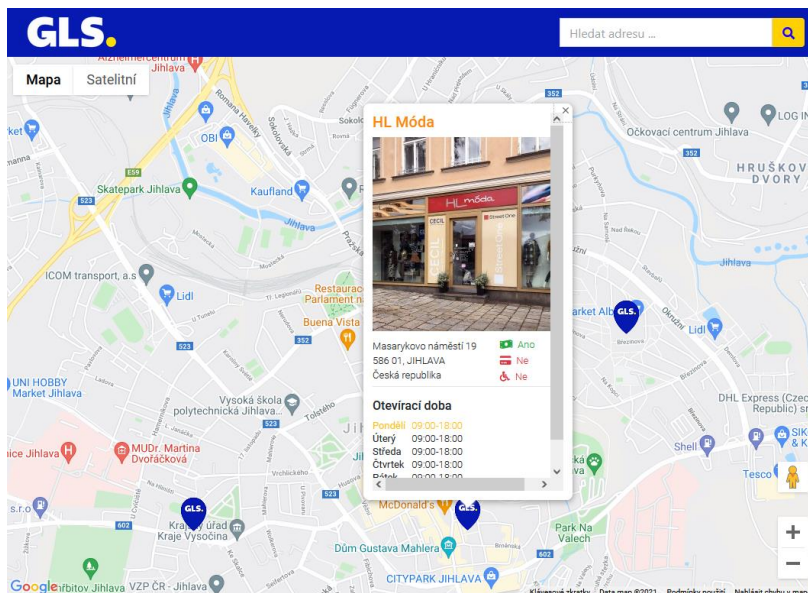
Výchozí hodnota: 2

Proměnnou „tdetail“ volíte vzhled detailu. Po rozkliknutí zvoleného ParcelShopu, na mapě, se zobrazí detail s adresou, možnostmi platby, otevírací dobou... Můžete mít tři typy detailu:

- 1 – detail na pravé straně v celé výšce mapy



- 2 – detail je ve formě informačního okna nad značkou zvoleného ParcelShopu



- 3 – nezobrazuje se žádný detail, v okamžiku výběru je poslána informace nadřazenému oknu, vhodné při implementaci přes *iframe*

1. PŘEDÁNÍ ODKAZEM

Umístěte na Vaše stránky tlačítko/link na naše rozhraní pro výběr ParcelShopu a nechte si od této stránky vrátit informace o ParcelShopu, který si zvolí přímo Váš zákazník na přehledné mapě. Tomuto rozhraní můžete předat také Vaše data (například vyplněný formulář) a rozhraní je vrátí spolu s informací o vybraném ParcelShopu.

Je nutné mít zapnuté tlačítko pro potvrzení výběru ParcelShopu. Do proměnné *encodeVar* pak vložíte své vyplněné formuláře, které Vám budou vráceny na stránku, ze které jste se na naši mapu přišli. Velice doporučujeme mít vyplněnou i URL, na kterou data vrátit – dosáhnete tak lepší stability Vaší aplikace.

Doporučujeme mít alespoň takto připravený link:

<https://ps-maps.gls-czech.cz?find=1&returnUrl=https://seznam.cz&encodeVar=vaseData>

Po stisku tlačítka pro výběr ParcelShopu budete vráceni na adresu v proměnné *returnUrl* (pokud ji nevyplníte, budete vráceni na url, ze které jste na mapu přišli). Přes metodu GET budou vráceny hodnoty v proměnné *encodeVar* a také následující hodnoty zvoleného Parcelshopu:

- id – identifikační číslo ParcelShopu, nutné pro objednání služby
- name – název ParcelShopu
- address – adresa (ulice č.p.)
- city – město
- zipcode – poštovní směrovací číslo

Pro objednání služby stačí znát pouze ID ParcelShopu. Ostatní informace můžete poskytnout zákazníkovi například v emailu, SMS zprávě, nebo jiným způsobem, který uznáte za vhodný.

2. VLOŽENÍ PŘES IFRAME

Pokud chcete nabídnout zákazníkům naši mapu přímo ve Vašem e-shopu. Můžete ji tam vložit přes *iframe*. Doporučená šířka *ifame* je > 690px. Zde je link, který můžete použít pro svůj *iframe*:

<https://ps-maps.gls-czech.cz?tdetail=3&header=0>

Po výběru PS bude z *iframe* odeslána zpráva rodičovskému oknu. Jak zprávu zachytit a zpracovat můžete vidět v ukázce v následující kapitole. Vracen bude objekt „*parcelshop*“, který se skládá z objektu „*detail*“ a „*opentime*“.

Pokud použijte jinou hodnotu proměnné *tdetail* a stránku bude v *iframe*, tak zpráva rodičovskému oknu se odešle až po kliknutí na tlačítko „Vybrat ParcelShop“. Takový odkaz by pak mohl vypadat třeba nějak takto:

<https://ps-maps.gls-czech.cz?header=0&tdetail=2&find=1>

Pozor, proměnná „find“ musí mít hodnotu 1!

OBJEKT PARCELSHOP

Skládá se z objektu, který obsahuje informace o ParcelShopu a pole s objekty, které obsahují otevírací dobu v každém dni v týdnu.

<i>detail</i>	Objekt obsahuje detaily o ParcelShopu
<i>opentime</i>	Pole obsahuje sedm objektů, které představují otevírací dobu v jednotlivé dny týdnu

psFoto | Pokud je dostupné foto zvoleného PS, bude zde foto zakódované v base64

POLE OPENTIME

Obsahuje sedm objektů představující dny v týdnu a v tabulce níže můžete vidět obsah objektů.

<i>day</i>	Obsahuje anglický název dne v týdnu
<i>open</i>	Otevírací doba
<i>midbreak</i>	Přestávka v otevírací době

OBJEKT DETAIL

<i>address</i>	Adresa ParcelShopu, včetně čísla popisného
<i>city</i>	Město
<i>contact</i>	Kontaktní osoba ParcelShopu
<i>ctrcode</i>	Země v ISO kódu
<i>email</i>	Kontaktní email na ParcelShop
<i>geolat</i>	Zeměpisná šířka
<i>geolng</i>	Zeměpisná délka
<i>holidaystarts</i>	Začátek dovolené
<i>holidayends</i>	Konec dovolené
<i>info</i>	Doplňkové informace o ParcelShopu
<i>iscodhandler</i>	Říká, zda je možné poslat do ParcelShopu balík na dobírku
<i>isparcellocker</i>	Říká, za se jedná o ParcelShop (hodnota „f“) nebo ParcelLocker (hodnota „t“)
<i>name</i>	Jméno ParcelShopu
<i>paybybankcard</i>	Říká, zda je možná platba kartou
<i>pclshopid</i>	Identifikační číslo ParcelShopu
<i>phone</i>	Kontaktní telefon do ParcelShopu
<i>vendor_url</i>	Internetová adresa provozovatele ParcelShopu
<i>wheelchairAccess</i>	Indikuje, zda se jedná o ParcelShop s bezbariérovým přístupem
<i>zipcode</i>	Poštovní směrovací číslo

JAK SLUŽBU PŘENĚST DO NAŠICH SYSTÉMU

Vždy potřebujete znát ID ParcelShopu, kam chcete Vy, nebo Váš zákazník, balík poslat. V případě jakýchkoliv nejasností můžete kontaktovat naše IT oddělení na e-mailové adrese it@glz-czech.com.

1. XML SOUBOR

```
<Services>
  <Service Code="PSD">
    <Info>
      <ServiceInfo InfoType="INFO" InfoData="26711-GLSCZ_DEP047" />
    </Info>
  </Service>
</Services>
```

2. IMPORT DO GLS ONLINE/MYGLS/CONNECT PŘES CSV SOUBOR

Do sloupce, kde importujete služby vložte následující text:

```
PSD(26711-GLSCZ_DEP047)
```

Kde „26711-GLSCZ_DEP047“ je ID zvoleného ParcelShopu. Odkaz na stažení ukázkového csv souboru naleznete [zde](#).

Službu PSD není možné kombinovat s dalšími službami, jako např. FDS (FlexDeliveryService) nebo FSS (FlexDeliveryService – SMS). Tyto služby nejsou spolu kompatibilní a při importu by aplikace zobrazovala chybovou hlášku.

3. POUŽITÍ V API

U API postupujte vždy podle aktuální dokumentace, kterou máte k dispozici. Ale i zde platí, že jako parametr služby se zadává ID zvoleného ParcelShopu. Nejnovější dokumentaci pro MyGLS API můžete stahovat [zde](#).

4. IMPORT DO E-BALÍKU

V případě že používáte náš B2B portál e-Balík. Je možné importovat zásilky do ParcelShopu tak, že do sloupce číslo osmnáct (Služba ParcelShopDeliver) vložíte id zvoleného ParcelShopu.

```
26711-GLSCZ_DEP047
```

VLOŽENÍ MAPY NA STRÁNKU POMOCÍ IFRAME

```

<!doctype html>
<html lang="cs">
  <header>
    <meta charset="utf-8" />
    <title>GLS ParcelShops - test</title>
    <script>
      window.addEventListener('message', function(event) {
        var ps = event.data.parcelshop;

        document.getElementById("name").innerHTML = ps.detail.name;
        document.getElementById("street").innerHTML = ps.detail.address;
        document.getElementById("country").innerHTML = ps.detail.ctrcode;
        document.getElementById("psID").innerHTML = ps.detail.pclshopid;
        document.getElementById("zipAndCity").innerHTML =
          ps.detail.zipcode + ", " + ps.detail.city;

      });
    </script>
  </header>
  <body>
    <iframe src=https://ps-maps.gls-czech.cz?tdetail=3&header=0 width="100%"
      height="500">
    </iframe>
    <div>
      <h1 id="name"></h1>
      <address>
        <div id="street"></div>
        <div id="zipAndCity"></div>
        <div id="country"></div>
      </address>
      <h6 id="psID"></h6>
    </div>
  </body>
</html>

```

ZÍSKÁNÍ INFORMACE O PARCELSHOPU PŘED ODKAZ

```

<!doctype html>
<html lang="cs">
  <header>
    <meta charset="utf-8" />
    <title>GLS ParcelShops - test</title>
    <script>
      document.addEventListener("DOMContentLoaded", function(event) {
        if (typeof GetURLParameter("id") !== 'undefined') {
          var myForm = decodeData(GetURLParameter("encodeVar"));
          document.getElementById("formName").value = myForm.name;
          document.getElementById("formAddress").value = myForm.address;

          document.getElementById("name").innerHTML = GetURLParameter("name");
          document.getElementById("street").innerHTML = GetURLParameter("address");
          document.getElementById("zipAndCity").innerHTML = GetURLParameter("zipcode")
            + ", " + GetURLParameter("city");
          document.getElementById("country").innerHTML = "CZ";
          document.getElementById("psID").innerHTML = GetURLParameter("id");
        }
      });
    </script>
  </header>
  <body>
    <form>
      <input type="text" id="formName" value="" />
      <input type="text" id="formAddress" value="" />
    </form>
    <div>
      <h1 id="name"></h1>
      <address>
        <div id="street"></div>
        <div id="zipAndCity"></div>
        <div id="country"></div>
      </address>
      <h6 id="psID"></h6>
    </div>
  </body>
</html>

```

```

function FindPS() {
    var myForm = {
        name: document.getElementById("formName").value,
        address: document.getElementById("formAddress").value
    };

    window.location.href = "https://ps-maps.gls-
czech.cz?find=1&returnUrl=http://yourpage.com/&encodeVar=" + encodeData(myForm);
}

function encodeData(object) {
    var jsonString = JSON.stringify(object);
    var base64EncodedStr = btoa(unescape(encodeURIComponent(jsonString)));

    return base64EncodedStr;
}

function decodeData(encodedString) {
    var jsonString = atob(encodedString);
    var object = JSON.parse(jsonString);

    return object;
}

function GetURLParameter(sParam) {
    var sPageURL = decodeURIComponent(window.location.search.substring(1));
    var sURLVariables = sPageURL.split('&');

    for( var i = 0; i < sURLVariables.length; i++ ) {
        var sParameterName = sURLVariables[i].split( '=' );
        if(sParameterName[0] == sParam) {
            return sParameterName[1];
        }
    }
}
</script>
</header>
<body>
<form>
    <label for="name">Jmeno</label><input id="formName" type="text" />
    <label for="address">Adresa</label><input id="formAddress" type="text">
</form>
<button id="selectPS" onclick="FindPS()">Vybrat ParcelShop</button>
<div>
    <h1 id="name"></h1>
    <address>
        <div id="street"></div>
        <div id="zipAndCity"></div>
        <div id="country"></div>
    </address>
    <h6 id="psID"></h6>
</div>
</body>
</html>

```